

WYKONAŁY:

NATALIA MIELCUCH,
MELANIA MIGDALSKA,
MAŁGORZATA PASZKO,
PATRYCJA PASTUSZKO

SEKSUALIZACJA Kobiet w utworach muzycznych



PLAN KONSPEKTU

1. PODSTAWOWE KONCEPCJE I POJĘCIA

2. WYNIKI BADAŃ DOTYCZĄCE PROBLEMATYKI BADAŃ PODEJMOWANYCH W PRACY

3. ZAŁOŻENIA METODOLOGICZNE BADAŃ

3.1 PRZEDMIOT I CEL BADAŃ

3.2 METODY, TECHNIKI, NARZĘDZIA BADAWCZE

3.3 STRATEGIA DOBORU MATERIAŁU BADAWCZEGO

4. REALIZACJA BADAŃ I STRATEGIA ANALIZY

5. WYNIKI ANALIZY

6. WNIOSKI

7. BIBLIOGRAFIA



SEKSUALIZACJA JAKO ZJAWISKO SPOŁECZNE - DEFINICJE POJĘCIOWE



SEKSUALIZACJA TO SZEROKIE POJĘCIE, KTÓRE MA WIELE DEFINICJI W ZALEŻNOŚCI OD OBSZARU, NA KTÓRYM SIĘ SKUPIAMY.
NA POTRZEBY NASZEGO BADANIA PRZYJMIEMY NASTĘPUJĄCĄ DEFINICJĘ SEKSUALIZACJI ZAPROPONOWANĄ PRZEZ AMERICAN
PSYCHOLOGICAL ASSOCIATION:

SEKSUALIZACJA MA MIEJSCE GDY:

- WARTOŚĆ OSOBY WYNIKA TYLKO Z JEJ ATRAKCYJNOŚCI SEKSUALNEJ LUB ZACHOWANIA DO TEGO STOPNIA, ŻE WYKLUCZA INNE CECHY;
- OSOBA JEST DOPASOWYWANA DO NORMY, WEDŁUG KTÓREJ ATRAKCYJNOŚĆ FIZYCZNA (WĄSKO ZDEFINIOWANA) OZNACZA BYCIE SEKSOWNYM;
- OSOBA JEST UPREDMIOTOWIONA POD WZGLĘDEM SEKSUALNYM, CZYLI STAJE SIĘ DLA INNYCH RACZEJ PRZEDMIOTEM SEKSUALNEGO WYKORZYSTANIA NIŻ OSOBĄ ZDOLNĄ DO PODEJMOWANIA NIEZALEŻNYCH DZIAŁAŃ I DECYZJI;
- SEKSUALNOŚĆ JEST NARZUCONA OSOBIE W NIEWŁAŚCIWY SPOSÓB.

ASPEKT UPRZEDMIOTOWIENIA

WEDŁUG MARTHY C. NUSSBAUM (1995) ISTNIEJE SIEDEM MOŻLIWYCH SPOSOBÓW TRAKTOWANIA CZŁOWIEKA JAKO PRZEDMIOTU, T.J.:

INSTRUMENTALNOŚĆ – TRAKTOWANIE OSOBY JAKO NARZĘDZIA DO REALIZACJI SWOICH CELÓW

ZAPRZECZENIE AUTONOMII – NEGOWANIE NIEZALEŻNOŚCI I ZDOLNOŚCI DO SAMOSTANOWIENIA

BEZWŁADNOŚĆ – TRAKTOWANIE OSOBY JAKO POZBAWIONEJ SPRAWCZOŚCI, A NAWET AKTYWNOŚCI

ZAMIENNOŚĆ – UZNANIE MOŻLIWOŚCI ZMIANY OSOBY NA INNY OBIEKT

NARUSZALNOŚĆ TYKALNOŚCI CIELESNEJ – UZNANIE OSOBY JAKO POZBAWIONEJ INTEGRALNYCH GRANIC LUB PRZYPISUJĄC SOBIE PRAWO ICH NARUSZENIA

WŁASNOŚĆ – TRAKTOWANIE OSOBY JAKO WŁASNOŚCI, CZEGOŚ, CO MOŻE BYĆ KUPIONE, SPRZEDANE ITP.

ZAPRZECZENIE PODMIOTOWOŚCI – IGNOROWANIE DOŚWIADCZEŃ I ODCZUĆ OSOBY



REALIZACJA BADAŃ I STRATEGIA ANALIZY

BADANIE REALIZOWANO W OKRESIE PAŹDZIERNIK-GRUDZIEŃ 2023 R. ANALIZA WYSTĘPOWANIA ZJAWISKA SEKSUALIZACJI W TEKSTACH UTWORÓW MUZYCZNYCH MIAŁA CHARAKTER ETAPOWY I WIELOWYMIAROWY. NASTĄPIŁ PODZIAŁ NA DWA ETAPY: PREANALIZA ORAZ BADANIE WŁĄŚCIWE. PIERWSZY Z NICH DOTYCZYŁ ANALIZY PIĘĆDZIESIĘCIU NAJPOPULARNIEJSZYCH UTWORÓW W MUZYCZNYCH Z LISTY „TOP 50 POLSKA” Z PLATFORMY „ SPOTIFY ”, Z DNIA 26.10.2023 ROKU. OWA LISTA OBEJMOWAŁA ODMIENNE GATUNKI MUZYCZNE (Z PRZEWAGĄ RAP-U I POP-U).



WYNIKI BADAŃ DOTYCZĄCE PROBLEMATYKI BADAŃ PODEJMOWANYCH W PRACY

- **UDZIAŁ POSTACI KOBIECYCH W CZASIE NAJWYŻSZEJ OGLĄDALNOŚCI, WŚRÓD NAJWIĘKSZYCH STACJI TELEWIZYJNYCH W USA (ABC, CBS, NBC, FOX, UPN, WB) W LATACH 1967-1998 BYŁ MNIEJSZY NIŻ MĘŻCZYŹN ZE ŚREDNIĄ 34,5% (DLA KOBIEC) DO 65,5% (DLA MĘŻCZYŹN). (M.L.SIGNORELLI, 1999).**
- **W DRUGIEJ POŁOWIE LAT 80 XX WIEKU W CIĄGU JEDNEGO TYGODNIA W CZASIE NAJWYŻSZEJ OGLĄDALNOŚCI WSKAZYWANO NA 23,5% UDZIAŁU POSTACI KOBIECYCH DO 76,5% MĘSKICH. (M.MROZOWSKI, 1989).**
- **W OKRESIE OD 1 DO 31 PAŹDZIERNIKA 2022 ROKU WŚRÓD NAJPOPULARNIEJSZYCH PROGRAMÓW (FAKTY TVN, PANORAMA, WYDARZENIA, WIADOMOŚCI, TELEEXPRESS) WSKAZUJE SIĘ NA 21% UDZIAŁ POSTACI KOBIECYCH DO 79% MĘSKICH. (INSTYTUT MONITOROWANIA MEDIÓW, 2023).**
- **UPRZEDMIOTOWIENIE W PRZEMYSŁE MUZYCZNYM JEST WIDOCZNE AŻ W 147 TELEDYSKACH Z 177 ANALIZOWANYCH. GŁÓWNE ZJAWISKA JAKIE BYŁY ZAUWAŻANE TO: INSTRUMENTALNOŚĆ, ZAPRZECZENIE AUTONOMII, "REDUKCJA DO WYGLĄDU" WG. M. NUSSBAUM. (QAMAR A., PASHA S., ALI S., HABES M., 2021).**

Założenia metodologiczne badań

Przedmiot i cel badań

Przedmiot badań:

- SEKSUALIZACJA I UPRZEDMIOTOWIENIE KOBIET W WYBRANYCH UTWORACH MUZYCZNYCH Z GATUNKU MUZYKI POPULARNEJ I RAP
- ANALIZA OBRAZU KOBIET W NAJPOPULARNIEJSZYCH UTWORACH MUZYCZNYCH

Cel badań:

ROZPOZNANIE I OPIS PROBLEMU SEKSUALIZACJI KOBIET W UTWORACH MUZYCZNYCH



Pytania badawcze

1. JAK AUTORZY NAJBARDZIEJ POPULARNYCH PIOSENEK PRZEDSTAWIAJĄ KOBIETY?
2. JAK W UTWORACH MUZYCZNYCH Z GATUNKU MUZYKI POPULARNEJ I RAP SEKSUALIZOWANE SĄ KOBIETY - CO SIĘ MÓWI O KOBIETACH I JAK SIĘ O NICH MÓWI?

Metody, techniki, narzędzia badawcze

METODA: ANALIZA ZAWARTOŚCI PRZEKAZÓW MASOWYCH. JEST EMPIRYCZNYM, SYSTEMATYCZNYM I INTERSUBIEKTYWNYM OPISEM TREŚCIOWYCH I FORMALNYCH CECH PRZEKAZÓW MEDIALNYCH. POLEGA NA ZBIERANIU DANYCH EMPIRYCZNYCH, JEJ PRZEDMIOTEM JEST KOMUNIKACJA ZMATERIALIZOWANA W POSTACI TEKSTÓW, PRZEKAZÓW (MICHALCZYK S., 2009)

TECHNIKA: JAKOŚCIOWA ANALIZA TREŚCI. ANALIZA TREŚCI JEST EMPIRYCZNĄ METODĄ SYSTEMATYCZNEGO, INTERSUBIEKTYWNE ZROZUMIAŁEGO OPISU TREŚCI I FORMALNYCH CECH KOMUNIKACJI.

NARZĘDZIE BADAWCZE: AUTORSKI KLUCZ KATEGORYZACYJNY, KTÓRY ZAWIERAŁ KATEGORIE PODPORZĄDKOWANE CELOWI BADAŃ.

SKŁADAŁ SIĘ Z DWÓCH GŁÓWNYCH KATEGORII:

“ JAK SIĘ MÓWI? ”, “ CO SIĘ MÓWI? ”.

“ JAK SIĘ MÓWI? ” : „O CIELE KOBIECYM”, „INNE OKREŚLENIA KOBIEC”, „O STOSUNKU SEKSUALNYM Z KOBIECĄ” ORAZ „O UBIORZE KOBIEC”.

“ CO SIĘ MÓWI? ” : „OPIS KOBIEC”, „O CIELE KOBIEC” ORAZ „O ZACHOWANIACH KOBIEC”.

Strategia doboru materiału badawczego

W BADANIACH ZASTOSOWANY ZOSTAŁ
CELOWY DOBÓR PRÓBY.

UTWORY ZOSTAŁY WYBRANE Z PLATFORMY **SPOTIFY** Z
LISTY "TOP 50 POLSKA" Z DNIA 26.10.2023 ROKU.
JEST TO SPIS NAJPOPULARNIEJSZYCH, NAJCHEŃNIEJ
SŁUCHANYCH UTWORÓW W POLSCE. BADANIU PODDANO
50 UTWORÓW MUZYCZNYCH. STANOWIŁO TO
UNIWERSUM, KTÓRE ZOSTAŁO PODDANE WSTĘPNEJ
SELEKCJI.

NA ETAPIE **PRE-ANALIZY** WYBRANO GŁÓWNE KATEGORIE I Z 50 UTWORÓW MUZYCZNYCH WYŁONIONYCH POCZĄTKOWO 16.

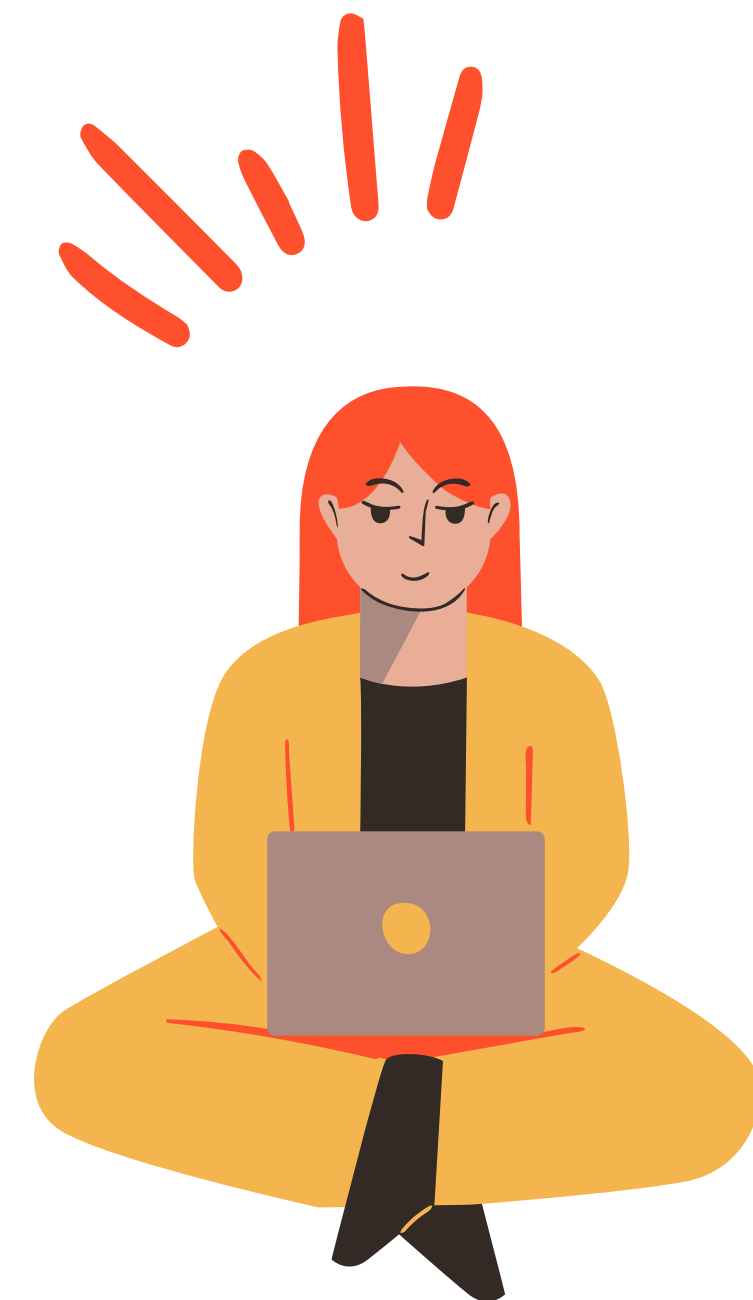
KORPUS ANALITYCZNY, KTÓRY STANOWIŁO W SUMIE 16 UTWORÓW, KTÓRE PODDANO ANALIZIE SZCZEGÓŁOWEJ.

DO **ANALIZY ZASADNICZEJ** Z ZASTOSOWANIEM KOMPARACJI I GĘSTEGO OPISU **WYBRANO 4 UTWORY,** KTÓRYCH TREŚĆ WPISYWAŁA SIĘ WE WSZYSTKIE KATEGORIE ROZPOZNANE NA ETAPIE KODOWANIA OTWARTEGO.

1. **"JOLIE JOLIE" - BLACHA 2115**
2. "NIM ZAJDZIE SŁOŃCE" - SMOLASTY, DODA, FILIP LEON, WIKTOR
3. "IDGAF" - DRAKE, YEAT
4. "STAN" - GIBBS, JONATAN, 4MONEY
5. **"SEXTAPE" - SOBEL, OKI, DEEMZ, MAGIERA, PSR**
6. "NICEA" - PRO8BL3M
7. "TYLE SŁOŃCA" - WHITE WIDOW, BAHSICK
8. **"5 INFLUENCEREK" - ZEAMSONE**
9. "TAXI" - KIZO, BLETKA, BEMELO, EDDIE BLOCK, ADASH
10. **"BLUEBERRY" - GUZIOR, FAVST**
11. "GELATO" - TACO HEMINGWAY
12. "GIEWONT" - MATA
13. "NAMETAG" - TACO HEMINGWAY, OKI, SCHAFTER, @ATUTOWY
14. "PAINT THE TOWN RED" - DOJA CAT
15. "PRADA" - CASSO, RAYE, D - BLOCK EUROPE
16. "MIX SAŁAT" - TACO HEMINGWAY, DARIA ZAWIAŁOW, PROD. ZEPPY ZEP

WYNIKI ANALIZY

- TEMATYKA DZIEŁ SKUPIA SIĘ NA PRZEDSTAWIENIU STOSUNKU SEKSUALNEGO I KOBIECEJ W NIM ROLI
- WYKONAWCY TYCH PIOSENEK TO GŁÓWNIEMĘŻCZYŹNI
- ANALIZA OKREŚLEŃ W RAMACH KATEGORII “JAK SIĘ MÓWI?”, WYKAZAŁA, ŻE CIAŁO KOBIECY JEST FRAGMENTYZOWANE
- W RAMACH KATEGORII “INNE OKREŚLENIA KOBIECY” WYŁONIONE ZOSTAŁY OBRAŹLIWE OKREŚLENIA UŻYWANE W KIERUNKU KOBIECY, JEDNAK NIE ZABRAŁO TEŻ KOMPLEMENTÓW KIEROWANYCH DO PŁCI ŻEŃSKIEJ
- WYKONAWCY W SWOICH DZIEŁACH ZAKŁADAJĄ, ŻE KOBIECY POSIADAJĄ OKREŚLONE CECHY NP. SĄ ŻĄDNE KORZYŚCI MATERIALNYCH, GADATLIWE
- UMNIEJSZA SIĘ WARTOŚCI KOBIECY, NIE TRAKTUJE SIĘ POWAŻNIE RELACJI Z KOBIECĄ
- W UTWORACH AKCENTOWANO WYGLĄD ZEWNĘTRZNY, SZCZEGÓLNIEMUBIÓR I WYBRANE CZĘŚCI CIAŁA
- WIDOCZNY JEST OKREŚLONY UKŁAD RÓL KOBIECY I MĘŻCZYŹN W RELACJACH ZARÓWNO



WNIOSKI



- NA PRZESTRZENI OSTATNICH LAT ZJAWISKO SEKSUALIZACJI ZOSTAŁO ZNORMALIZOWANE, PRZEZ CO CORAZ TRUDNIEJ JEST ZAOBSERWOWAĆ JEGO OBECNOŚĆ
- PODDANE ANALIZIE UTWORY MUZYCZNE POPULARYZUJĄ ODMIENNE SPOJRZENIE NA RELACJE MIĘDZYŁUDZKIE I ROMANTYCZNE, ZNIECHĘCAJĄ DO TWORZENIA STAŁYCH, TRWAŁYCH ZWIĄZKÓW, NA RZECZ TYCH ZDEFINIOWANYCH PRZEZ DZISIEJSZĄ „HOOKUP CULTURE”
- KOBIETY CZĘSTO PORÓWNYWANO DO PRZEDMIOTÓW, NADAWANO IM ICH CECHY
- ROLĘ KOBIETY PRZEDSTAWIANO JAKO JEDNOSTKI, KTÓRA ISTNIEJE WYŁĄCZNIE DLA PRZYJEMNOŚCI MĘŻCZYZNY, WEDŁUG PŁCI MĘSKIEJ KOBIETA IDEALNA JEST ULEGŁA, POSŁUSZNA ORAZ GOTOWA DO SPEŁNIENIA WSZELKICH OCZEKIWAŃ (GŁÓWNIIE SEKSUALNYCH)
- SZESNAŚCIE SPOŚRÓD PIĘCDZIESIĘCIU PIOSENEK (CO STANOWI 32% WSZYSTKICH ANALIZOWANYCH UTWORÓW) PORUSZAŁO TEMATYKĘ UPREDMIOTOWIENIA PŁCI ŻEŃSKIEJ
- MUZYKĘ NACECHOWANĄ SEKSUALNIE TRAKTUJE SIĘ JAKO FORMĘ ROZRYWKI, NIE ZWAŻAJĄC PRZY TYM NA SPOŁECZNE KONSEKWENCJE, KTÓRE TO ZA SOBĄ NIESIE

BIBLIOGRAFIA

1. APA TASK FORCE ON THE SEXUALIZATION OF GIRLS. REPORT OF THE APA TASK FORCE ON THE SEXUALIZATION OF GIRLS. AMERICAN PSYCHOLOGICAL ASSOCIATION. (2008) [ONLINE] <[HTTPS://WWW.APA.ORG/PI/WOMEN/PROGRAMS/GIRLS/REPORT](https://www.apa.org/pi/women/programs/girls/report)> [DOSTĘP: 24.10.2023].
2. AYESHA QAMAR, SAADIA ANWAR PASHA, SANA ALI, MOHAMMED HABES. EXAMINING THE FEMALES' OBJECTIFICATION IN MUSIC VIDEOS FROM MARTHA NUSSBAUM'S PERSPECTIVE. PALARCH'S, JOURNAL OF ARCHAEOLOGY OF EGYPT/EGYPTOLOGY (2021).
3. INSTYTUT MONITOROWANIA MEDIÓW, MEDIA WCIĄŻ BEZ KOBIET, WARSZAWA (2023).
4. MICHALCZYK S. UWAGI O ANALIZIE ZAWARTOŚCI MEDIÓW, ROCZNIK PRASOZNAWCZY 3, 95- 109 (2009).
5. MROZOWSKI M. STATUS I OBRAZ KOBIET I MĘŻCZYŹN W TELEWIZJI, PRZEKAZY I OPINIE (1989).
6. NUSSBAUM C. MARTHA, OBJECTIFICATION. PHILOSOPHY AND PUBLIC AFFAIRS (1995).
7. SIGNORELLI, N., BACUE, A. RECOGNITION AND RESPECT. A CONTENT ANALYSIS OF PRIME-TIME TELEVISION CHARACTERS ACROSS THREE DECADES. SEX ROLES, 40, 7-8, 527-544 (1999).